

Press kit

alibi



ISH

Hall 4.1 Stand G40

Lo spazio di Alpi a ISH 2023 si ispira alle linee di una dimora razionalista italiana e diventa un'architettura preziosa che mira a enfatizzare i prodotti esposti, avvolgere l'area di incontro con i clienti e svelare, con delle aperture sul perimetro, alcune delle novità in mostra.

Progetto di Paolo Giacomazzi



News 2023 | 02

In occasione di ISH, Alpi presenta una integrazione al catalogo generale: un booklet dedicato ai nuovi prodotti per gli ambienti interni ed esterni, frutto del lavoro di ricerca e progettazione dell'ultimo, intenso anno di attività dell'azienda.



Ginger

design Odo Fioravanti

Come un elegante e funzionale sistema di segni da leggere sulle superfici del bagno. Generata a partire dal disegno accurato della leva dei suoi rubinetti, la collezione Ginger è caratterizzata da dettagli colorati a contrasto, un deviatore pensato come un piccolo pulsante tecnologico e un soffione. È un progetto espressivo e puntuale, dalla forte identità.



Le Grand

design Philippe Tabet

Il passato come ispirazione e il presente come applicazione. Con il pensiero rivolto all'eleganza dei grandi e storici hotel parigini, nasce una gamma ricercata per stile e preziosa per manifattura. Esagoni cilindrici, sottili scanalature e una precisa sovrapposizione di forme geometriche caratterizzano il disegno di Le Grand, la cui estetica valorizza l'ottone e le sue proprietà.



Groove

design Odo Fioravanti

La famiglia dell'innovativo sistema di soffioni da incasso si amplia grazie a quattro nuove versioni tridimensionali: modelli inediti che sono pensati per adattarsi con continuità all'architettura che li accoglie, in progetti di interni dagli stili più diversi. Come gli altri prodotti della collezione Groove, anche le nuove versioni sono facilmente ispezionabili e verniciabili con la stessa finitura del controsoffitto.



Le Grand outdoor

design Philippe Tabet

Dal carattere deciso e dalla manifattura pregiata, arreda e impreziosisce spazi outdoor di grande charme.

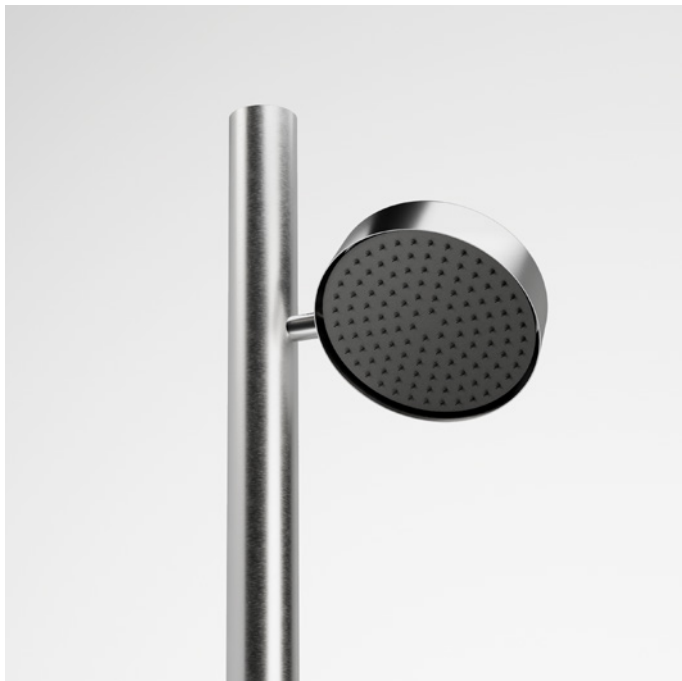
La doccia della collezione Le Grand riprende con continuità le qualità estetiche e costruttive della gamma e le trasporta all'aperto, in nuovi paesaggi, con una caratteristica doppia leva di comando e slanciate sagome cilindriche che accolgono anche un doccino.



Track

design Luca Cancelli

La forma della doccia nella sua essenza, con il percorso sotterraneo dell'acqua che prosegue lungo un preciso e minimale cilindro di acciaio. Uno snodo completa e caratterizza il disegno fluido della colonna e rende orientabile il getto dell'acqua. Due i comandi: un tasto deviatore e una manopola dall'azione progressiva, che gestisce al tempo stesso l'intensità del flusso e la sua temperatura.



Swing

design Odo Fioravanti, Luca Cancelli

L'accostamento puntuale di sagome geometriche genera una colonna doccia che stupisce per la sua elegante semplicità: è un progetto dal linguaggio pulito, immediato nell'utilizzo, estremamente versatile nell'ambientazione. La struttura di Swing è realizzata in acciaio, il soffione è direzionabile e il comando della doccia è attivato da una manopola progressiva.

alpi

alpi

ALPI S.p.A.
Via Geola, 9
28013 Gattico Veruno (NO), Italia
tel: +39 0322 838450
infoalpi@alpirubinerie.com
alpirubinerie.com